



Bulletin d'information

Pour affichage

Prélèvements du 2 juillet 2026 - PM + 2h : 08h54

				Quantités de larves pour 1,5 m ³			
02/07/2026	Lieu de prélèvement	Température -1m (°C)	Salinité* -1m (‰)	Petites	Petites évoluées	Moyennes	Grosses
Seudre	Coux	23,7	33,3	1 200 ↘	1 860 ↘	30 ↘	0 ↘
Centre du Bassin	Mérignac	22,3	33,3	2 640 ↘	1 170 ↘	0 ↘	0 ⇄
Charente	La Moulière	22,1	29,8	4 080 ↘	900 ↘	0 ↘	0 ⇄
	Fouras	22,0	32,2	2 400 ↘	4 380 ↘	420 ↗	270 ↗
Nord Charente	Ré Ste Marie	Prélèvements hebdomadaires du 22 juin au 10 juillet, puis bi-hebdomadaires à partir du 15 juillet.					
	Ré Loix						
	Digolet (Marsilly)						
Moyenne		22,5	32,2	2 580	2 078	113	68

* Salinité de référence de l'eau de mer, Océan Atlantique = 35‰.

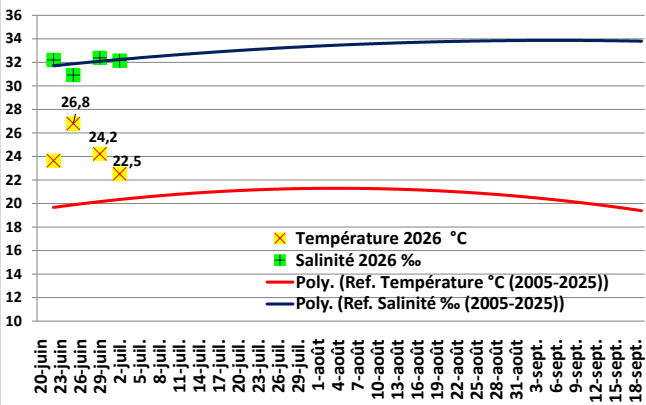
Les flèches ↗↘⇄ : évolution depuis le prélèvement précédent.

Appréciation des quantités de larves

Faible Moyenne Forte

Évolution de la température et de la salinité de l'eau

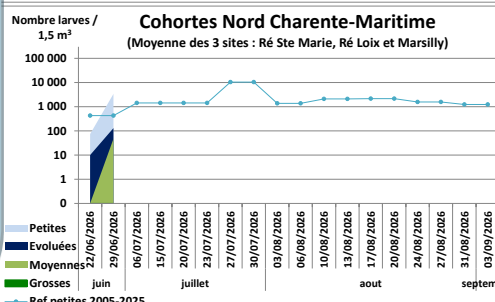
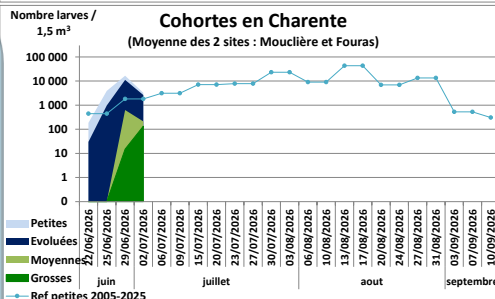
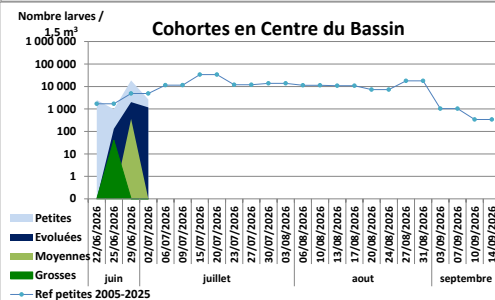
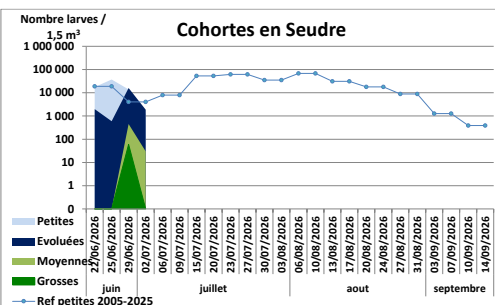
Temp. °C et Salinité %



Évolution de la température de l'eau (°C) et de la salinité (mg/l, ou ‰) comparées aux références : moyenne de 2005 à 2025 (source : suivi des larves, Creaa / CAPENA).

La salinité moyenne (32,2‰) est proche de la normale de saison.

La température moyenne de l'eau (22,5°C) descend mais reste supérieure de +2,1°C par rapport à la normale de saison.



Commentaires : Les stades larvaires

- **Seudre : Coux**
 - ⇨ Faibles quantités de larves aux stades Petites et Moyennes
 - ⇨ Forte quantité de Petites évoluées
- **Centre du bassin : Mérignac**
 - ⇨ Faible quantité de Petites
 - ⇨ Forte quantité de Petites évoluées
- **Embouchure de La Charente**
 - ⇨ Moulière
 - Quantités modérées de Petites et Petites évoluées
 - ⇨ Fouras :
 - Faible quantité de Petites
 - Fortes quantités de Petites évoluées, Moyennes et Grosses.

- **Nord Charente**
 - ⇨ Sainte-Marie
 - ⇨ Loix
 - ⇨ Digolet

Pas de prélèvements.

Bouquet Anne Lise – al.bouquet@cape-na.fr
 CAPENA – Expertise et Application
 05 46 47 49 52 – https://www.cape-na.fr

Prochains prélèvements le 6 juillet 2026.

Données sur <https://www.cape-na.fr>

et sur le site Velyger
<https://velyger.ifremer.fr/Acces-aux-donnees2>

Ainsi que sur le site du CRC 17.

