



Bulletin d'information

Pour affichage

Prélèvements du 29 juin 2026 - PM + 2h : 07h18

				Quantités de larves pour 1,5 m <sup>3</sup>			
29/06/2026	Lieu de prélèvement	Température -1m (°C)	Salinité* -1m (‰)	Petites	Petites évoluées	Moyennes	Grosses
Seudre	Coux	26,1	32,8	14 070 ↘	16 110 ↗	450 ↗	60 ↗
Centre du Bassin	Mérignac	26,1	32,8	18 570 ↗	2 010 ↗	360 ↗	0 ↘
Charente	La Moulière	23,2	33,2	24 060 ↗	13 200 ↗	900 ↗	0 ↗
	Fouras	24,9	30,0	9 300 ↗	9 060 ↗	360 ↗	30 ↗
Nord Charente	Ré Ste Marie	22,5	32,5	5 840 ↗	0 ↘	110 ↗	0 ↗
	Ré Loix	22,8	32,6	1 140 ↗	270 ↗	30 ↗	0 ↗
	Digolet (Marsilly)	23,9	32,8	3 180 ↗	120 ↗	0 ↗	0 ↗
	Moyenne	24,2	32,4	10 880	5 824	316	13

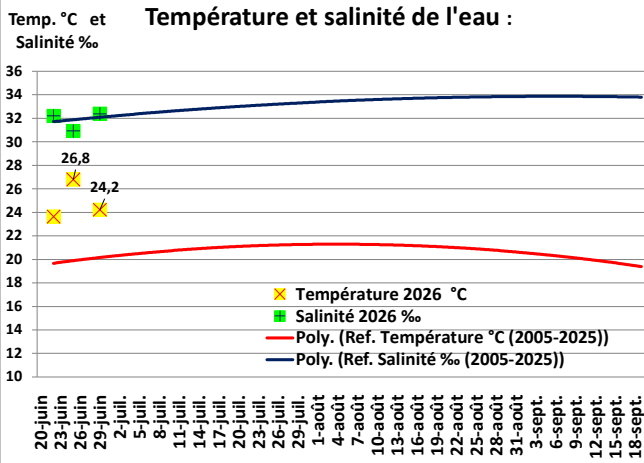
\* Salinité de référence de l'eau de mer, Océan Atlantique = 35‰.

Les flèches ↗↘↔ : évolution depuis le prélèvement précédent.

Appréciation des quantités de larves



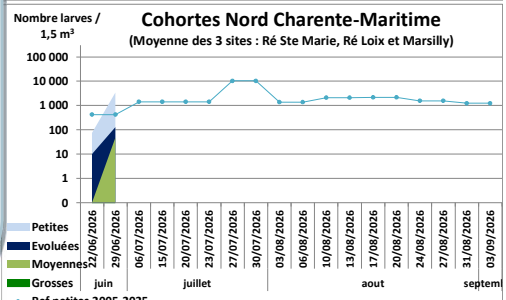
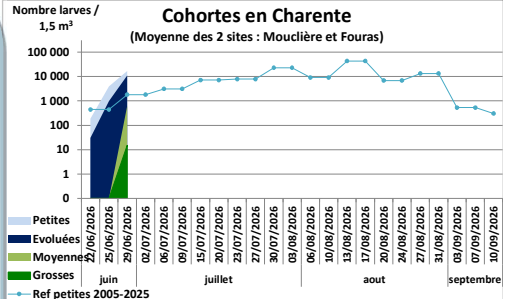
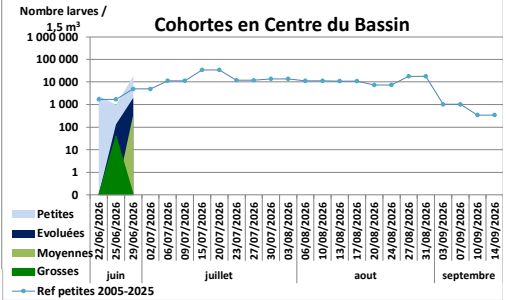
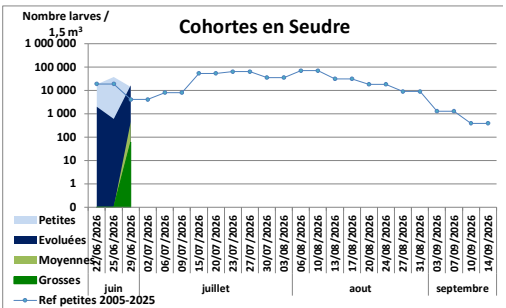
Évolution de la température et de la salinité de l'eau



Évolution de la température de l'eau (°C) et de la salinité (mg/l, ou ‰) comparées aux références : moyenne de 2005 à 2025 (source : suivi des larves, Creaa / CAPE-NA).

La salinité moyenne (32,4‰) est supérieure à la normale de saison (+1,5‰).

La température moyenne de l'eau (24,2°C) est supérieure de +4,5°C par rapport à la normale de saison, avec des températures allant de 22,5 à 26,1°C selon les sites.



Commentaires : Les stades larvaires

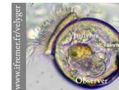
- **Seudre : Coux**
  - ⇒ Fortes quantités de larves aux stades Petites, Petites évoluées et Moyennes
  - ⇒ Faible quantité de Grosses
- **Centre du bassin : Mérignac**
  - ⇒ Fortes quantités de Petites, Petites évoluées et Moyennes
- **Embouchure de La Charente**
  - ⇒ **Moulière**
    - Fortes quantités de Petites, Petites évoluées et Moyennes
  - ⇒ **Fouras :**
    - Quantité modérée de Petites
    - Fortes quantités de Petites évoluées et Moyennes

- **Nord Charente**
  - ⇒ **Sainte-Marie**
    - Quantité modérée de Petites
    - Faible quantité de Moyennes
  - ⇒ **Loix**
    - Faibles quantités de Petites, Petites évoluées et Moyennes
  - ⇒ **Digolet**
    - Quantité modérée de Petites
    - Faible quantité de Petites évoluées.

Bouquet Anne Lise – al.bouquet@cape-na.fr  
 CAPE-NA – Expertise et Application  
 05 46 47 49 52 – https://www.cape-na.fr

Prochains prélèvements le 2 juillet 2026.

Données sur <https://www.cape-na.fr>



et sur le site Velyger  
<https://velyger.ifremer.fr/Access-aux-donnees2>

Ainsi que sur le site du CRC 17.