



Prélèvements du 19 mai 2026  
PM = 08h02 – coefficient 95

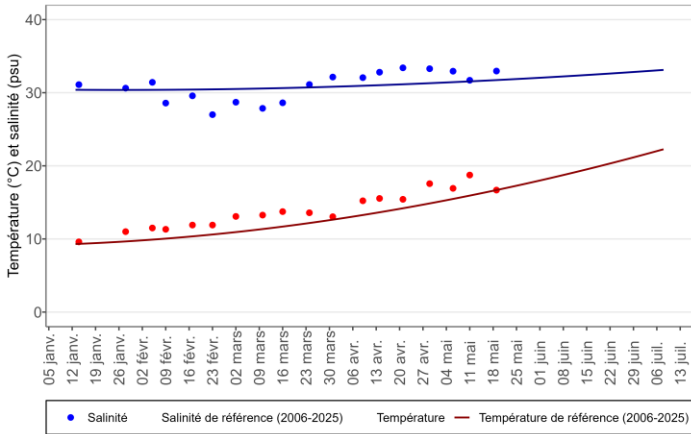
Lieu de prélèvement	Température de l'eau -1m (°C)	Salinité -1m (‰)	Quantité de larves / 1,5m <sup>3</sup>		
			Stades		
			Petites (<0,11mm)	Moyennes (0,11 à 0,2mm)	Grosses (>0,2mm)
Arguin	16,6	34,1	390 ↘	120 ↘	0 →
Ferret	16,5	34,1	350 ↘	105 ↘	0 →
Courbey	16,5	34,0	270 ↘	205 ↘	0 →
Piquey	16,9	31,4	270 ↘	100 ↘	0 →
Humeyre	16,9	31,2	240 ↘	85 ↘	0 →
<b>Moyenne</b>	<b>16,7</b>	<b>33,0</b>	<b>304</b>	<b>123</b>	<b>0</b>

Appréciation des quantités de larves en comparaison avec les références par stades larvaires : Abaque basé sur les résultats de l'ensemble des points obtenus depuis 2016 (Arguin et Courbey) et 2018 (Ferret, Piquey, Humeyre) ; Source CAPENA.

Appréciation des quantités de larves

  Faible
   Modérée
   Forte

Evolution de la température et de la salinité de l'eau à -1m

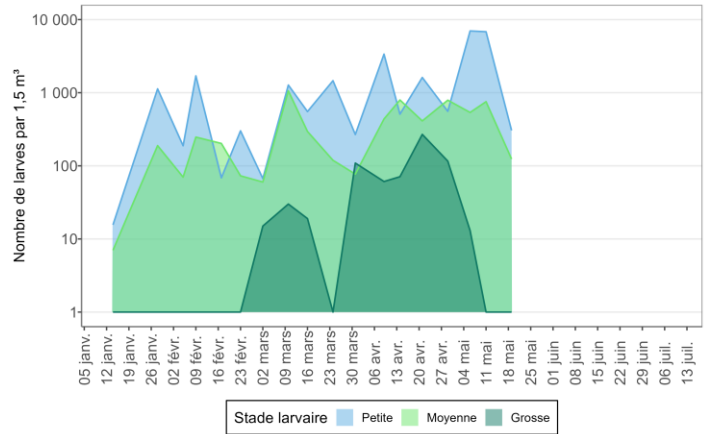


Références des températures et salinités de l'eau sur le Bassin d'Arcachon – données Ifremer réseau ARCHYD

La **température de l'eau** est équivalente (- 0.08°C) à la moyenne de référence 2006-2025.

La **salinité** est supérieure (+ 1.2‰) à la moyenne de référence 2006-2025.

Evolution des cohortes de larves de moules en 2026



Présence de larves de moules au stade *petites* en faibles quantités sur l'ensemble des points.

Présence de larves de moules au stade *moyennes* en faibles quantités sur l'ensemble des sites.

Pas d'observation de larves de moules au stade *grosses* sur l'ensemble des points.

*Prochains prélèvements de larves de moules le 26 mai 2026.*

Marion BÉCHADE – m.bechade@cape-na.fr  
CAPENA – Expertise et Application

05 57 73 08 45 / 06 81 98 30 72 – <https://www.cape-na.fr/>



RÉGION Nouvelle-Aquitaine

