



Prélèvements du 21 avril 2026
PM = 08h57 – coefficient 35

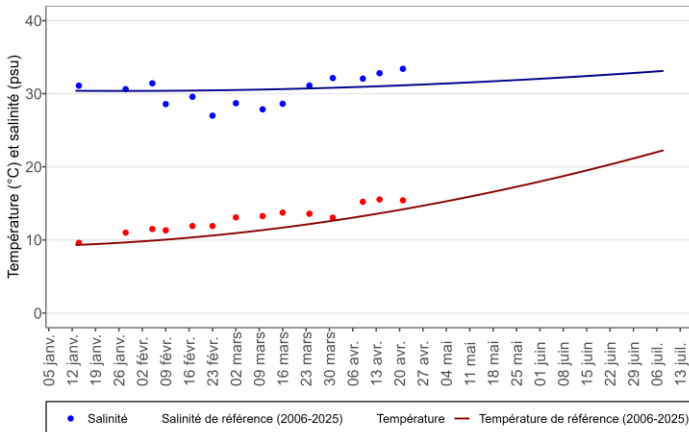
Lieu de prélèvement	Température de l'eau -1m (°C)	Salinité -1m (‰)	Quantité de larves / 1,5m ³		
			Stades		
			Petites (<0,11mm)	Moyennes (0,11 à 0,2mm)	Grosses (>0,2mm)
Arguin	14,0	34,8	2 000 ↗	760 ↗	400 ↗
Ferret	14,6	34,5	990 ↗	505 ↘	70 ↔
Courbey	14,6	34,5	450 ↘	375 ↘	510 ↗
Piquey	16,9	31,3	4 430 ↗	270 ↘	300 ↗
Humeyre	17,0	31,9	200 ↔	140 ↘	60 ↗
Moyenne	15,4	33,4	1 614	410	268

Appréciation des quantités de larves en comparaison avec les références par stades larvaires : Abaque basé sur les résultats de l'ensemble des points obtenus depuis 2016 (Arguin et Courbey) et 2018 (Ferret, Piquey, Humeyre) ; Source CAPENA.

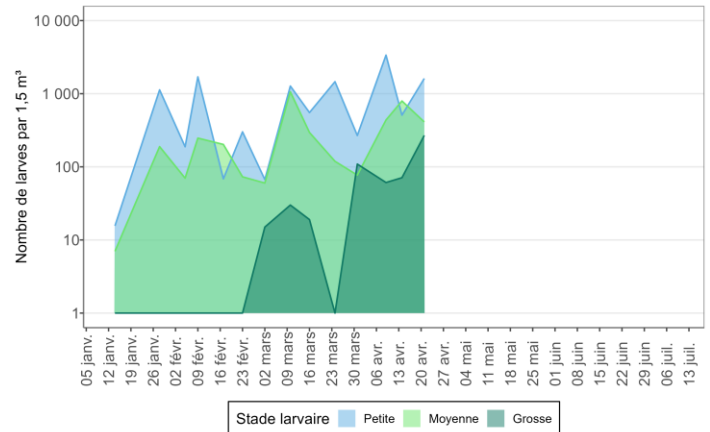
Appréciation des quantités de larves

Faible
 Modérée
 Forte

Evolution de la température et de la salinité de l'eau à -1m



Evolution des cohortes de larves de moules en 2026



Références des températures et salinités de l'eau sur le Bassin d'Arcachon – données Ifremer réseau ARCHYD

La **température de l'eau** est supérieure (+ 1.2°C) à la moyenne de référence 2006-2025.

La **salinité** est très supérieure (+ 2.2‰) à la moyenne de référence 2006-2025.

Présence de larves de moules au stade *petites* en quantité élevée à Piquey, modérée à Arguin et en faibles quantités sur les autres points.

Présence de larves de moules au stade *moyennes* en quantités modérées à Arguin, au Ferret et au Courbey et en quantités faibles sur les deux autres sites.

Présence de larves de moules au stade *grosses* en quantités élevées à Arguin, au Courbey et à Piquey et en quantités modérées sur les deux autres points.

Prochains prélèvements de larves de moules le 29 avril 2026.

Marion BÉCHADE – m.bechade@cape-na.fr
CAPENA – Expertise et Application

05 57 73 08 45 / 06 81 98 30 72 – <https://www.cape-na.fr/>



RÉGION Nouvelle-Aquitaine

