



Prélèvements du 31 mars 2026
PM = 17h46 – coefficient 82

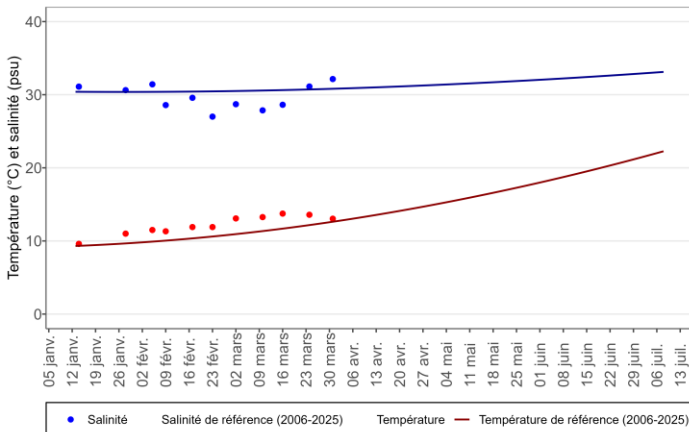
Lieu de prélèvement	Température de l'eau -1m (°C)	Salinité -1m (‰)	Quantité de larves / 1,5m ³		
			Stades		
			Petites (<0,11mm)	Moyennes (0,11 à 0,2mm)	Grosses (>0,2mm)
Arguin	12,9	34,8	300 ↘	120 ↗	270 ↗
Ferret	12,8	34,4	630 ↘	165 ↘	60 ↗
Courbey	13,2	32,4	315 ↘	0 ↘	0 ↔
Piquey	13,1	30,1	90 ↘	45 ↘	30 ↗
Humeyre	13,2	29,0	0 ↘	50 ↗	180 ↗
Moyenne	13,0	32,1	267	76	108

Appréciation des quantités de larves en comparaison avec les références par stades larvaires : Abaque basé sur les résultats de l'ensemble des points obtenus depuis 2016 (Arguin et Courbey) et 2018 (Ferret, Piquey, Humeyre) ; Source CAPENA.

Appréciation des quantités de larves

 Faible
 Modérée
 Forte

Evolution de la température et de la salinité de l'eau à -1m

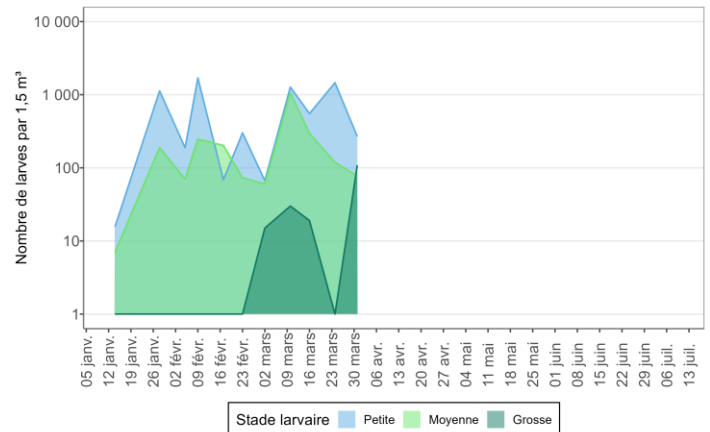


Références des températures et salinités de l'eau sur le Bassin d'Arcachon – données Ifremer réseau ARCHYD

La **température de l'eau** est légèrement supérieure (+ 0.4°C) à la moyenne de référence 2006-2025.

La **salinité** est supérieure (+ 1.3‰) à la moyenne de référence 2006-2025.

Evolution des cohortes de larves de moules en 2026



Présence de larves de moules au stade *petites* en quantités faibles sur tous les points, hormis à la Humeyre où aucune larve n'a été observée.

Présence de larves de moules au stade *moyennes* en quantités faibles sur l'ensemble des sites, hormis au Courbey où aucune observation n'a été relevée.

Présence de larves de moules au stade *grosses* en quantités élevées à Arguin et la Humeyre, en quantité modérée au Ferret et faible à Piquey. Pas observation de larves à ce stade au Courbey.

Prochains prélèvements de larves de moules le 8 avril 2026.

Marion BÉCHADE – m.bechade@cape-na.fr
CAPENA – Expertise et Application

05 57 73 08 45 / 06 81 98 30 72 – <https://www.cape-na.fr/>



RÉGION Nouvelle-Aquitaine

