



Prélèvements du 9 février 2026

PM = 10h02 – coefficient 46

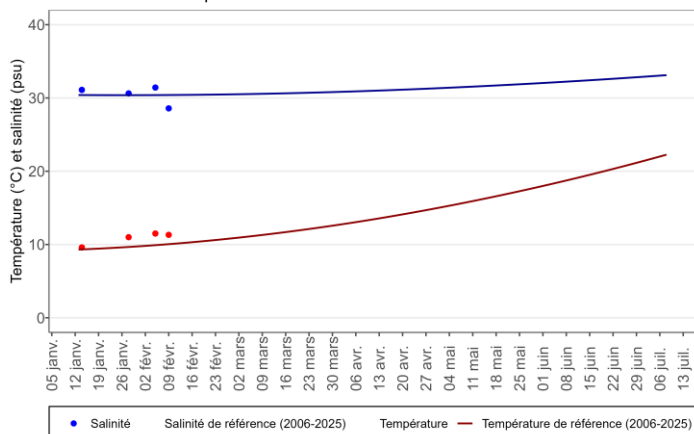
Lieu de prélèvement	Température de l'eau -1m (°C)	Salinité -1m (‰)	Quantité de larves / 1,5m ³		
			Stades		
			Petites (<0,11mm)	Moyennes (0,11 à 0,2mm)	Grosses (>0,2mm)
Arguin	12,0	33,4	870 ↗	660 ↗	0 →
Ferret	11,7	31,3	2 850 ↗	120 ↗	0 →
Courbey	11,3	28,7	3 480 ↗	210 ↗	0 →
Piquey	10,5	22,3	1 080 ↗	210 ↗	0 →
Humeyre	11,1	27,2	210 ↗	30 ↘	0 →
Moyenne	11,3	28,6	1 698	246	0

Appréciation des quantités de larves en comparaison avec les références par stades larvaires : Abaque basé sur les résultats de l'ensemble des points obtenus depuis 2016 (Arguin et Courbey) et 2018 (Ferret, Piquey, Humeyre) ; Source CAPENA.

Appréciation des quantités de larves

Faible
Modérée
Forte

Evolution de la température et de la salinité de l'eau à -1m

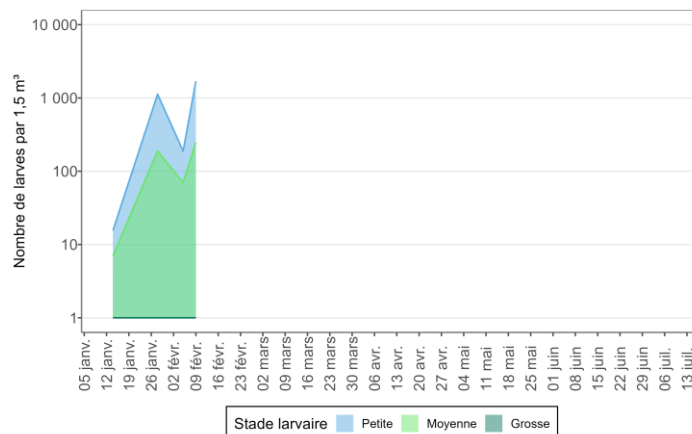


Références des températures et salinités de l'eau sur le Bassin d'Arcachon – données Ifremer réseau ARCHYD

La **température de l'eau** est supérieure (+ 1.3°C) à la moyenne de référence 2006-2025.

La **salinité** est très inférieure (- 1.8‰) la moyenne de référence 2006-2025.

Evolution des cohortes de larves de moules en 2026



Présence de larves de moules au stade *petites* en quantité importante au Courbey, en quantités modérées au Ferret et à Piquey et en faibles quantités sur les deux autres sites.

Présence de larves de moules au stade *moyennes* en quantité modérée à Arguin et en faibles quantités sur tous les autres points.

Pas d'observation de larves de moules au stade *grosses* sur l'ensemble des sites.

Prochains prélèvements de larves de moules le 16 février 2026.

Marion BÉCHADE – m.bechade@cape-na.fr
CAPENA – Expertise et Application

05 57 73 08 45 / 06 81 98 30 72 – <https://www.cape-na.fr/>