



Prélèvements du 5 février 2026

PM = 7h43 – coefficient 94

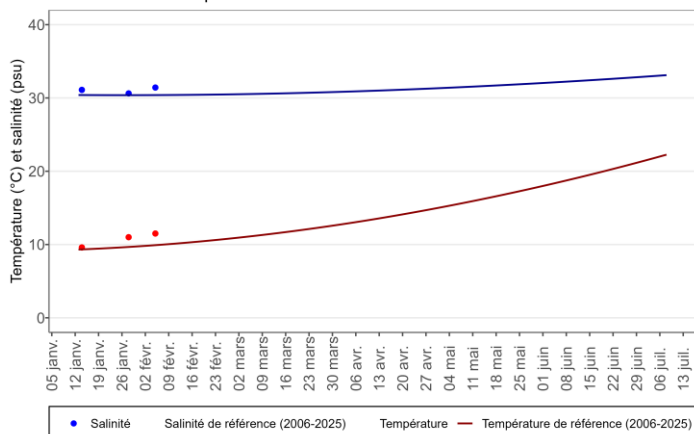
Lieu de prélèvement	Température de l'eau -1m (°C)	Salinité -1m (‰)	Quantité de larves / 1,5m ³		
			Stades		
			Petites (<0,11mm)	Moyennes (0,11 à 0,2mm)	Grosses (>0,2mm)
Arguin	12,1	33,8	330 ↘	0 ↘	0 ⇨
Ferret	11,9	33,2	180 ↘	30 ↗	0 ⇨
Courbey	11,7	33,1	120 ↘	120 ↘	0 ⇨
Piquey	10,5	26,3	105 ↘	35 ↘	0 ⇨
Humeyre	11,3	30,7	200 ↘	160 ↘	0 ⇨
Moyenne	11,5	31,4	187	69	0

Appréciation des quantités de larves en comparaison avec les références par stades larvaires : Abaque basé sur les résultats de l'ensemble des points obtenus depuis 2016 (Arguin et Courbey) et 2018 (Ferret, Piquey, Humeyre) ; Source CAPENA.

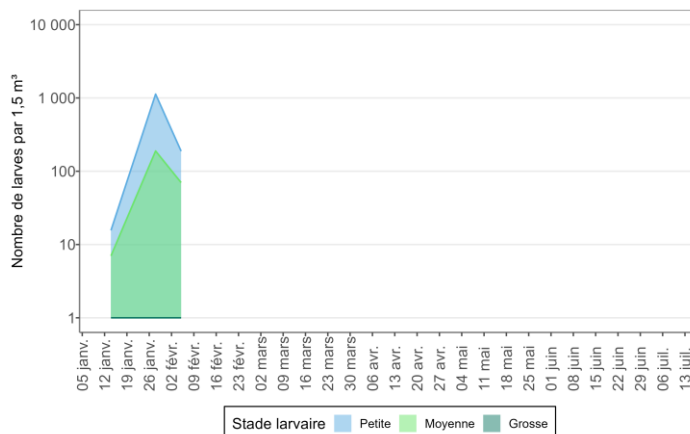
Appréciation des quantités de larves

Faible
Modérée
Forte

Evolution de la température et de la salinité de l'eau à -1m



Evolution des cohortes de larves de moules en 2026



Références des températures et salinités de l'eau sur le Bassin d'Arcachon – données Ifremer réseau ARCHYD

La **température de l'eau** est supérieure (+ 1.6°C) à la moyenne de référence 2006-2025.

La **salinité** est supérieure (+ 1.1 ‰) la moyenne de référence 2006-2025.

Présence de larves de moules au stade *petites* en faibles quantités sur l'ensemble des sites.

Présence de larves de moules au stade *moyennes* en quantités faibles sur l'ensemble des points, hormis à Arguin site sur lequel aucune larve n'a été observée à ce stade.

Pas d'observation de larves de moules au stade *grosses* sur l'ensemble des sites.

Prochains prélèvements de larves de moules le 12 février 2026.

Marion BÉCHADE – m.bechade@cape-na.fr
CAPENA – Expertise et Application

05 57 73 08 45 / 06 81 98 30 72 – <https://www.cape-na.fr/>