



Prélèvements du 28 janvier 2026
 PM = 13h02 – coefficient 47

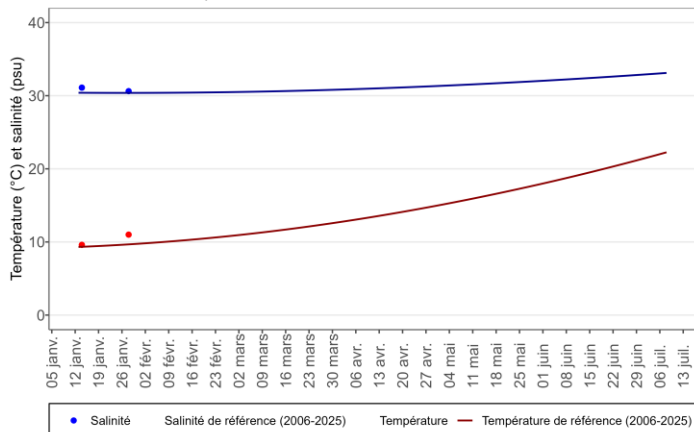
Lieu de prélèvement	Température de l'eau -1m (°C)	Salinité -1m (‰)	Quantité de larves / 1,5m ³		
			Stades		
			Petites (<0,11mm)	Moyennes (0,11 à 0,2mm)	Grosses (>0,2mm)
Arguin	12,0	34,0	560 ↗	140 ↗	0 ⇨
Ferret	11,7	33,2	420 ↗	0 ↘	0 ⇨
Courbey	10,9	30,8	3 010 ↗	410 ↗	0 ⇨
Piquey	10,0	26,8	1 110 ↗	150 ↗	0 ⇨
Humeyre	10,4	28,3	540 ↗	240 ↗	0 ⇨
Moyenne	11,0	30,6	1 128	188	0

Appréciation des quantités de larves en comparaison avec les références par stades larvaires : Abaque basé sur les résultats de l'ensemble des points obtenus depuis 2016 (Arguin et Courbey) et 2018 (Ferret, Piquey, Humeyre) ; Source CAPENA.

Appréciation des quantités de larves

Faible
Modérée
Forte

Evolution de la température et de la salinité de l'eau à -1m

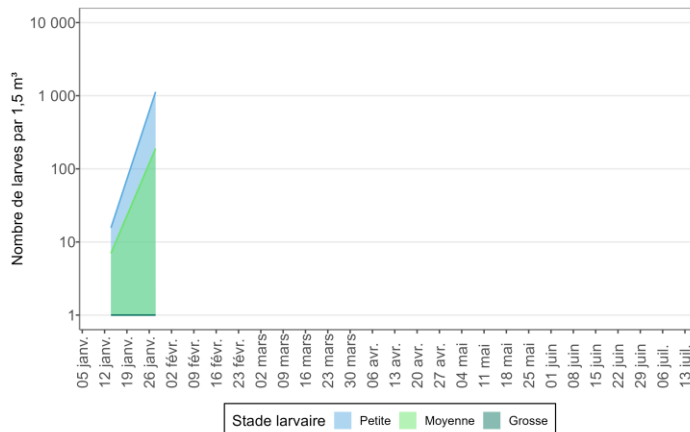


Références des températures et salinités de l'eau sur le Bassin d'Arcachon – données Ifremer réseau ARCHYD

La **température de l'eau** est supérieure (+ 1.3°C) à la moyenne de référence 2006-2025.

La **salinité** est légèrement supérieure (+ 0.2 ‰) la moyenne de référence 2006-2025.

Evolution des cohortes de larves de moules en 2026



Présence de larves de moules au stade *petites* en quantité élevée au Courbey, en quantité modérée à Piquey et en faibles quantités sur les autres sites.

Présence de larves de moules au stade *moyennes* en quantité modérée au Courbey et en faibles quantités sur les sites Arguin, Piquey et la Humeyre. Pas d'observation de larves à ce stade au Ferret.

Pas d'observation de larves de moules au stade *grosses* sur l'ensemble des sites.

Prochains prélèvements de larves de moules le 6 février 2026.

Marion BÉCHADE – m.bechade@cape-na.fr
 CAPENA – Expertise et Application

05 57 73 08 45 / 06 81 98 30 72 – <https://www.cape-na.fr/>