



Prélèvements du 14 janvier 2026  
 PM = 14h34 – coefficient 39

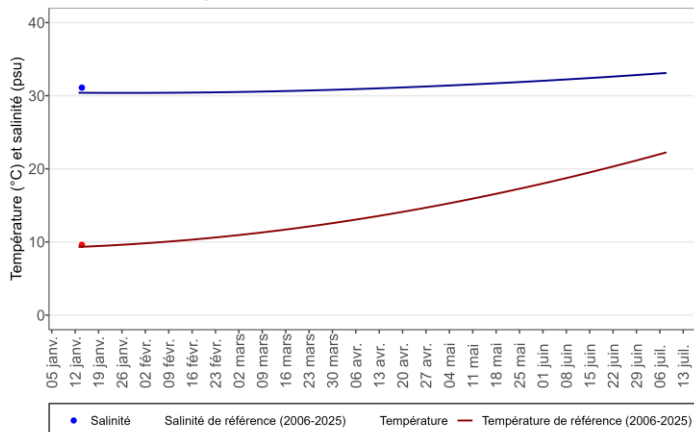
Lieu de prélèvement	Température de l'eau -1m (°C)	Salinité -1m (‰)	Quantité de larves / 1,5m <sup>3</sup>		
			Stades		
			Petites (<0,11mm)	Moyennes (0,11 à 0,2mm)	Grosses (>0,2mm)
Arguin	11,3	34,7	8	0	0
Ferret	10,0	32,9	35	30	0
Courbey	9,0	30,4	30	0	0
Piquey	8,7	28,1	0	0	0
Humeyre	9,0	29,4	0	0	0
<b>Moyenne</b>	<b>9,6</b>	<b>31,1</b>	<b>15</b>	<b>6</b>	<b>0</b>

Appréciation des quantités de larves en comparaison avec les références par stades larvaires : Abaque basé sur les résultats de l'ensemble des points obtenus depuis 2016 (Arguin et Courbey) et 2018 (Ferret, Piquey, Humeyre) ; Source CAPENA.

#### Appréciation des quantités de larves

 Faible
  Modérée
  Forte

Evolution de la température et de la salinité de l'eau à -1m

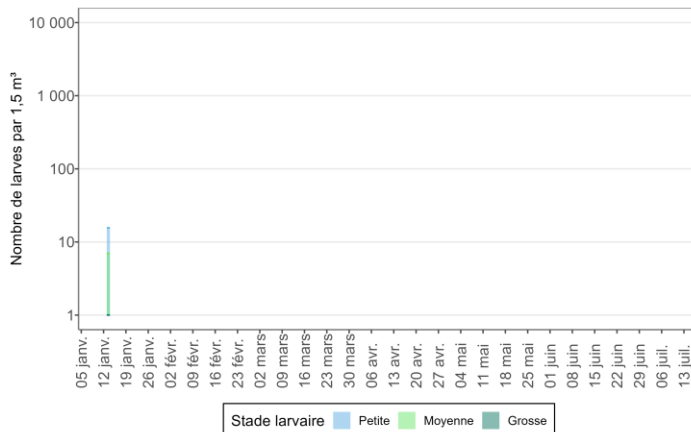


Références des températures et salinités de l'eau sur le Bassin d'Arcachon – données Ifremer réseau ARCHYD

La **température de l'eau** est légèrement supérieure (+ 0.2°C) à la moyenne de référence 2006-2025.

La **salinité** est supérieure (+ 0.6 ‰) la moyenne de référence 2006-2025.

Evolution des cohortes de larves de moules en 2026



Présence de larves de moules au stade *petites* en faibles quantités sur les sites Arguin, Ferret et Courbey. Pas d'observation sur les autres points.

Présence de larves de moules au stade *moyennes* en quantité faible au Ferret. Pas d'observation sur les autres sites.

Pas d'observation de larves de moules au stade *grosse* sur l'ensemble des sites.

Prochains prélèvements de larves de moules le 23 janvier 2026.

Marion BÉCHADE – m.bechade@cape-na.fr  
 CAPENA – Expertise et Application

05 57 73 08 45 / 06 81 98 30 72 – <https://www.cape-na.fr/>