



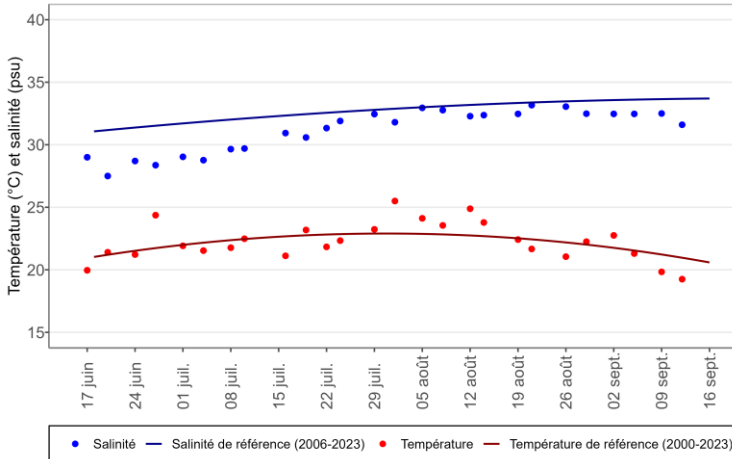
Prélèvements du 12 septembre 2024  
BM = 05h16 / PM = 12h16

	Lieu de prélèvement	Heure du prélèvement	Température de l'eau -1m (°C)	Salinité -1m (‰)	Quantité de larves / 1,5m <sup>3</sup>			
					Stades			
					Petites	Petites évoluées	Moyennes	Grosses
Secteur Est	Arams	7h45	19,0	31,2	0 ⇨	0 ⇨	0 ⇨	25 ⇨
	Gujan	08h05	18,7	28,5	0 ⇨	0 ⇨	0 ⇨	0 ⇨
	Comprian	08h20	19,3	30,0	0 ⇨	0 ⇨	0 ⇨	25 ↗
Secteur Ouest	Courbey	08h45	19,5	33,7	60 ↘	30 ↗	25 ↗	50 ↗
	Piquey	09h20	19,6	33,3	0 ↘	0 ↘	0 ⇨	0 ⇨
	Arès	09h40	19,4	32,9	0 ⇨	0 ⇨	30 ↗	0 ↘

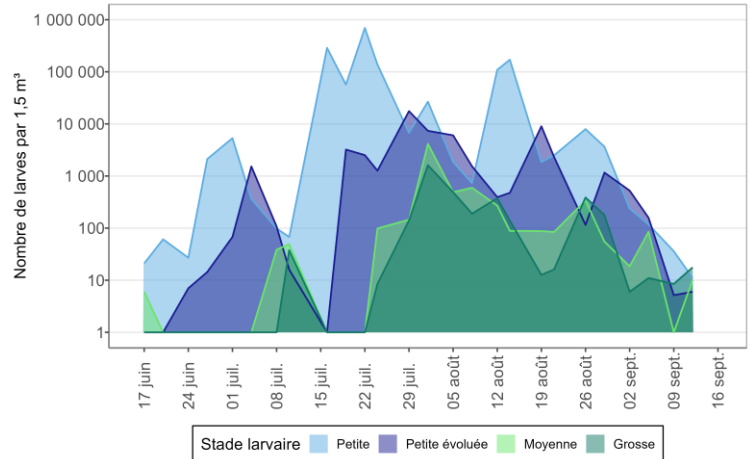
Les flèches ↘ ⇨ ↗ représentent l'évolution depuis le dernier bulletin.  
Appréciation des quantités de larves en comparaison avec les références par stades larvaires : Abaque basé sur les résultats obtenus depuis 1993 ; Sources Ifremer et CAPENA.

Appréciation des quantités de larves  
 Faible 
  Modérée 
  Forte

Evolution de la température et de la salinité de l'eau à -1m



Evolution des cohortes de larves d'huîtres



Références des températures et salinités de l'eau sur le Bassin d'Arcachon – données Ifremer réseau ARCHYD

La **température de l'eau** est largement inférieure (-2,0°C) à la moyenne de référence 2000-2023.

La **salinité** est largement inférieure (-2,3‰) à la moyenne de référence 2006-2023.

**Secteur Est** : Absence de larves d'huîtres aux stades *petites*, *petites évoluées* et *moyennes* sur l'ensemble des points. Présence de larves au stade *grosses* en faibles quantités à Arams et Comprian, absence à Gujan.

**Secteur Ouest** : Présence de larves d'huîtres aux stades *petites* et *petites évoluées* en faible quantité au Courbey, absence sur les autres points. Quantités faibles au stade *moyennes* au Courbey et à Arès, absence à Piquey. Présence de larves au stade *grosses* en faible quantité au Courbey, absence sur les autres points.

Derniers prélèvements de larves d'huîtres de la saison 2024.

Marion Béchade – m.bechade@cape-na.fr  
CAPENA – Expertise et Application

05 57 73 08 45 / 06 81 98 30 72 – <https://www.cape-na.fr/>