



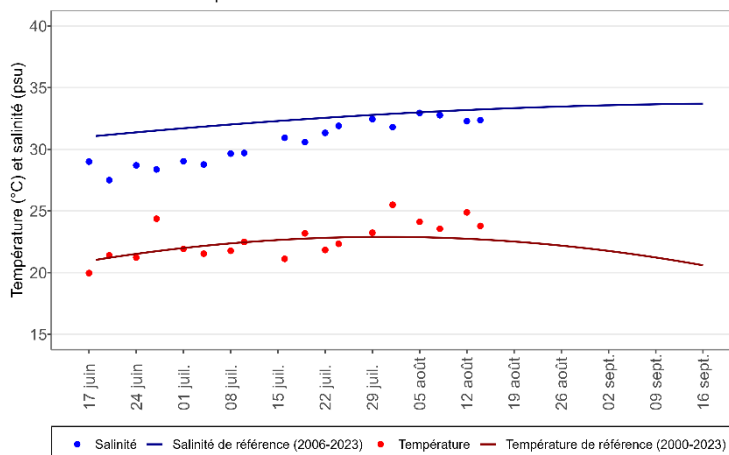
Prélèvements du 14 août 2024
BM = 06h01 / PM = 13h01

	Lieu de prélèvement	Heure du prélèvement	Température de l'eau -1m (°C)	Salinité -1m (‰)	Quantité de larves / 1,5m ³			
					Stades			
					Petites	Petites évoluées	Moyennes	Grosses
Secteur Est	Arams	08h40	23,4	32,5	65 880 ↗	360 ↗	120 ↗	120 ↘
	Gujan	09h00	23,6	31,0	5 905 ↘	415 ↘	140 ↘	210 ↘
	Comprian	09h15	24,0	31,2	10 950 ↗	450 ↗	60 ↘	120 ↘
Secteur Ouest	Courbey	09h50	22,7	33,7	153 390 ↗	140 ↘	40 ↗	60 ↗
	Piquey	10h10	24,2	33,1	540 775 ↗	600 ↗	75 ↘	50 ↘
	Arès	10h25	24,8	32,7	247 560 ↗	880 ↗	90 ↘	270 ↘

Les flèches ↗ ↘ ↔ représentent l'évolution depuis le dernier bulletin.
Appréciation des quantités de larves en comparaison avec les références par stades larvaires : Abaque basé sur les résultats obtenus depuis 1993 ; Sources Ifremer et CAPENA.

Appréciation des quantités de larves
 Faible
 Modérée
 Forte

Evolution de la température et de la salinité de l'eau à -1m

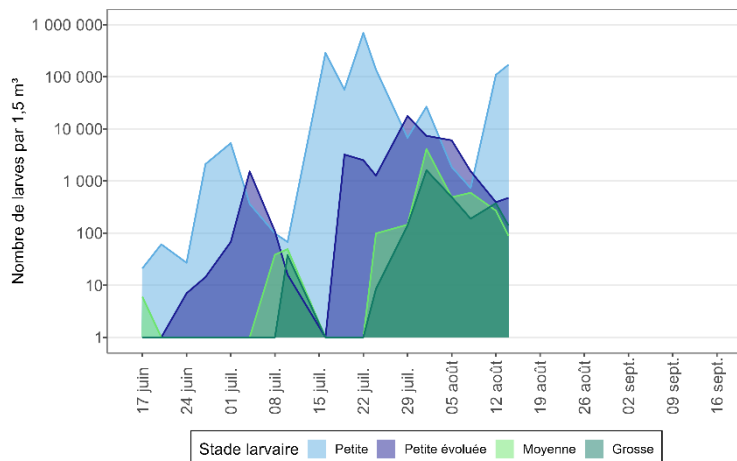


Références des températures et salinités de l'eau sur le Bassin d'Arcachon – données Ifremer réseau ARCHYD

La **température de l'eau** est supérieure (+1,3°C) à la moyenne de référence 2000-2023.

La **salinité** est inférieure (-0,9‰) à la moyenne de référence 2006-2023.

Evolution des cohortes de larves d'huîtres



Secteur Est : Quantité modérée de larves d'huîtres au stade *petites* à Gujan et élevée sur les autres points. Présence de larves *petites évoluées* en quantités modérées sur les trois points. Quantités faibles de larves *moyennes* sur les trois points. Quantité élevée de larves au stade *grosses* à Gujan et modérée sur les autres points.

Secteur Ouest : Quantités élevées de larves au stade *petites* sur les trois points. Quantité faible de larves *petites évoluées* au Courbey et modérée sur les autres points. Quantités faibles au stade *moyennes* sur les trois points. Quantité élevée au stade *grosses* à Arès et faible sur les autres points.

Prochains prélèvements de larves d'huîtres le 19 août 2024.

Fanny Bénétière – f.benetiere@cape-na.fr
CAPENA – Expertise et Application

05 57 73 08 45 / 06 81 98 30 72 – <https://www.cape-na.fr/>