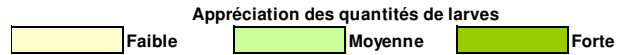




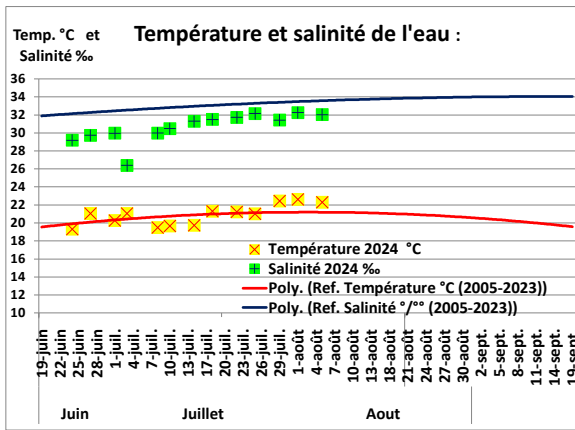
05/08/2024	Lieu de prélèvement	Température -1m (°C)	Salinité* -1m (‰)	Quantités de larves pour 1,5 m ³			
				Petites	Petites évoluées	Moyennes	Grosses
Seudre	Coux	23,7	32,0	1 170 ↘	60 ↘	0 ⇨	0 ⇨
Centre du Bassin	Mérignac	21,6	32,4	3 870 ↗	210 ↗	0 ↘	0 ⇨
Charente	La Moulière	21,5	29,1	6 150 ↗	150 ⇨	0 ⇨	0 ⇨
	Fouras	22,1	32,5	13 290 ↗	2 190 ↗	30 ↗	0 ⇨
Nord Charente	Ré Ste Marie	21,8	32,7	280 ↘	200 ↗	0 ⇨	0 ⇨
	Ré Loix	21,5	32,9	420 ↘	210 ↗	0 ⇨	0 ⇨
	Digolet (Marsilly)	23,9	32,6	90 ↘	30 ↘	0 ⇨	0 ⇨
	Moyenne	22,3	32,0	3 610	436	4	0

* Salinité de référence de l'eau de mer, Océan Atlantique = 35‰.

Les flèches ↗↘⇨ : évolution depuis le prélèvement précédent.



Évolution de la température et de la salinité de l'eau



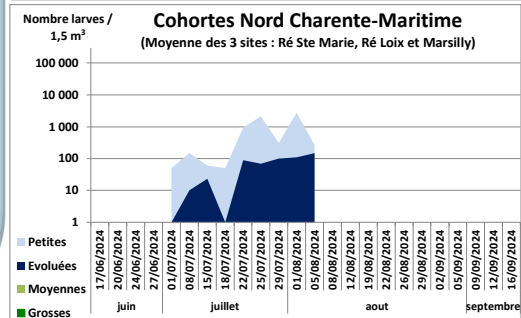
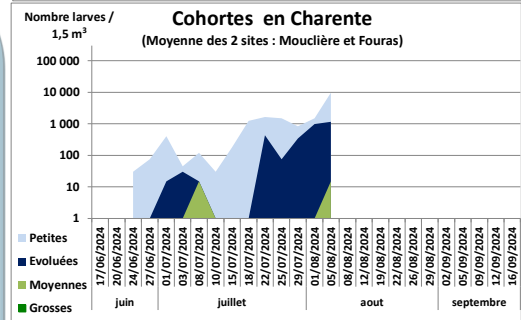
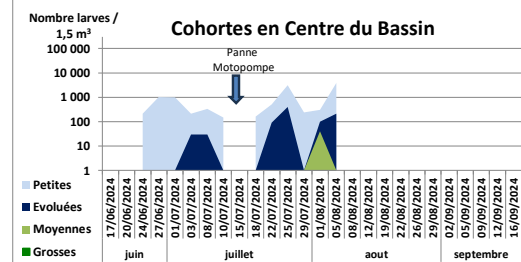
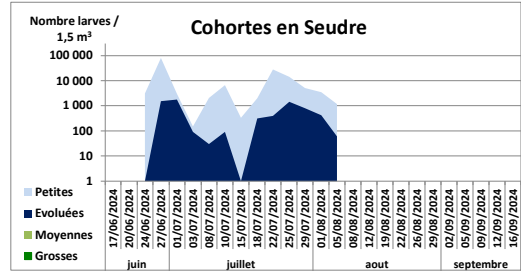
Évolution de la température de l'eau (°C) et de la salinité (mg/l, ou ‰) comparées aux références : moyenne de 2005 à 2023 (source : suivi des larves, Creaa / CAPENA).

La salinité moyenne est stable, toujours inférieure à la normale de saison (-1,8‰).

La température moyenne de l'eau est au-dessus de la normale de saison (+1,2°C).

Commentaires : Les stades larvaires

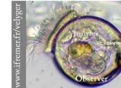
- ⇨ **Seudre : Coux**
 - Faibles quantités de larves d'huîtres aux stades *Petites* et *Petites évoluées*.
- ⇨ **Milieu de bassin : Mérignac**
 - Quantité modérée de larves au stade *Petites* ;
 - Faible quantité de larves au stade *Petites évoluées*.
- ⇨ **Charente :**
 - Moulière
 - Quantité modérée de larves au stade *Petites* ;
 - Faible quantité de larves au stade *Petites évoluées*.
 - Fouras
 - Fortes quantités de larves aux stades *Petites* et *Petites évoluées* ;
 - Faible quantité de larves au stade *Moyennes*.
- ⇨ **Nord Charente :**
 - Sainte Marie, Loix et Digolet (Marsilly) :
 - Faibles quantités de larves d'huîtres aux stades *Petites* et *Petites évoluées* sur les 3 sites.



Bouquet Anne Lise – al.bouquet@cape-na.fr
 CAPENA – Expertise et Application
 05 46 47 49 52 - <https://www.cape-na.fr>

Prochains prélèvements le 08/08/2024.

Données sur <https://www.cape-na.fr>



et sur le site Velyger
<https://www.ifremer.fr/velyger/Access-aux-Donnees>

Ainsi que sur le site du CRC 17.