



Prélèvements du 8 juillet 2024
BM = 13h53 / PM = 20h12

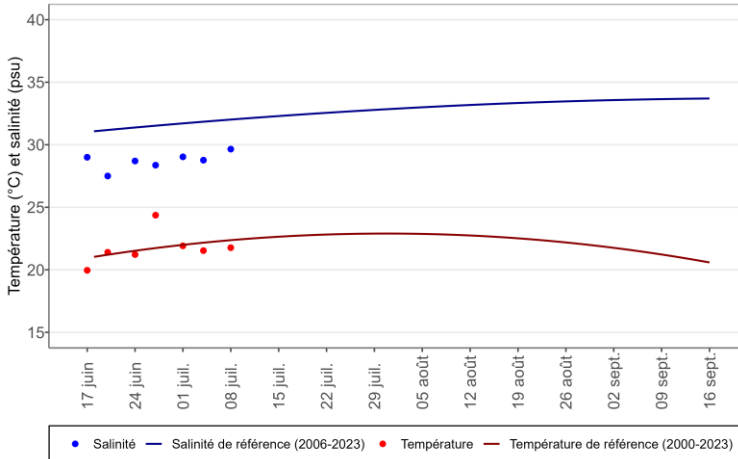


	Lieu de prélèvement	Heure du prélèvement	Température de l'eau -1m (°C)	Salinité -1m (‰)	Quantité de larves / 1,5m ³			
					Stades			
					Petites	Petites évoluées	Moyennes	Grosses
Secteur Est	Arams	16h20	21,6	29,4	120 ↘	150 ↘	60 ↗	0 ⇨
	Gujan	16h35	22,2	27,4	70 ↘	30 ↘	30 ↗	0 ⇨
	Comprian	16h50	21,8	28,0	40 ↘	0 ↘	100 ↗	0 ⇨
Secteur Ouest	Courbey	17h20	21,2	32,2	90 ↘	180 ↗	0 ⇨	0 ⇨
	Piquey	17h35	21,8	30,7	160 ↘	185 ↘	35 ↗	0 ⇨
	Arès	17h45	22,0	30,2	105 ↘	95 ↘	0 ⇨	0 ⇨

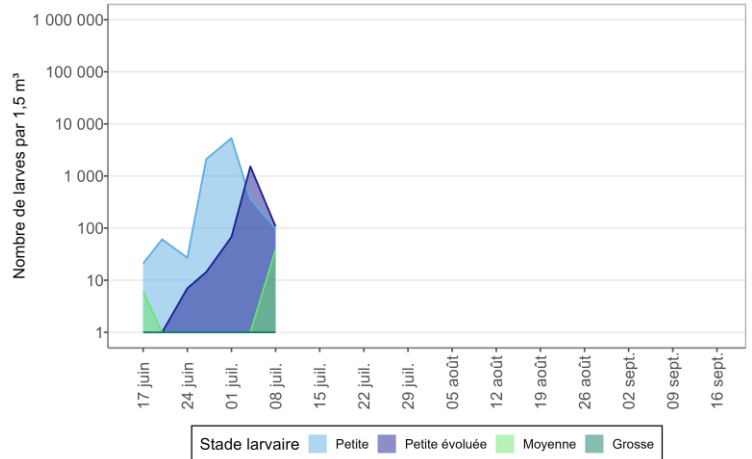
Les flèches ↘ ⇨ ↗ représentent l'évolution depuis le dernier bulletin.
Appréciation des quantités de larves en comparaison avec les références par stades larvaires : Abaque basé sur les résultats obtenus depuis 1993 ; Sources Ifremer et CAPENA.

Appréciation des quantités de larves
 Faible
 Modérée
 Forte

Evolution de la température et de la salinité de l'eau à -1m



Evolution des cohortes de larves d'huîtres



Références des températures et salinités de l'eau sur le Bassin d'Arcachon – données Ifremer réseau ARCHYD

La **température de l'eau** est légèrement inférieure (-0,4°C) à la moyenne de référence 2000-2023.

La **salinité** est très inférieure (-2,0‰) à la moyenne de référence 2006-2023.

Secteur Est : Quantités faibles de larves d'huîtres aux stades *petites* et *moyennes* sur l'ensemble des points. Absence de larves au stade *petites évoluées* à Comprian, présence en faibles quantités sur les autres points. Absence de larves au stade *grosses* sur les trois points.

Secteur Ouest : Quantités faibles de larves d'huîtres aux stades *petites* et *petites évoluées* sur l'ensemble des points. Présence de larves au stade *moyennes* en faible quantité à Piquey, absence sur les autres points. Absence de larves au stade *grosses* sur les trois points.

Prochains prélèvements de larves d'huîtres le 10 juillet 2024.

Marion Béchade – m.bechade@cape-na.fr
CAPENA – Expertise et Application

05 57 73 08 45 / 06 81 98 30 72 – <https://www.cape-na.fr/>