

SALINITÉ EN CHENAL -1m : 18,2‰
Supérieure à la normale de saison¹

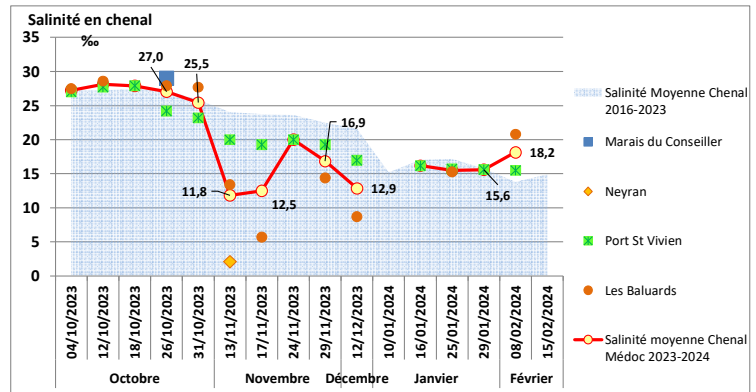
TEMPÉRATURE EN CHENAL -1m : 11,5°C
Supérieure à la normale de saison¹

OXYGÈNE DISSOUS :
30,5 à 89,6% en bassins
30,3% en chenal

◆ **Tendance météorologique**

Source : Météo-France

- ⇒ Alternance d'éclaircies et d'averses toute la semaine.
- ⇒ Températures douces pour la saison, avec des minimales de 6 à 12°C et des maximales de 13 à 16°C.
- ⇒ Vent modéré à assez fort de SE à NW, avec des rafales de 40 à 60 km/h jeudi et vendredi.



Evolution de la salinité de l'eau en chenal à -1m de la surface

| L'eau en chenal | | | | | L'eau en bassin | | | | Pluie des 15 derniers jours |
|----------------------|-----------------|----------------------|----------------|--|---------------------------|------------------|----------|----------------------|------------------------------------|
| Salinité moyenne -1m | T°C moyenne -1m | Var. Sal. sur 1 sem. | % points ≥ 25‰ | Différence de salinité entre la surface et -1m | Salinité haut de Gironde* | Salinité Bassins | T°C moy. | Var. T°C. sur 1 sem. | |
| 18,2‰ | 11,5°C | +2,6‰ | 0 % | <1 ‰ | 15,5‰ | 14,8‰ | 11,3 °C | +1,4°C | 64,2 mm 276% Norm. ² |

* Saint Vivien du Médoc

| Risque « Salinité » Fort : 4 ☹️ | Risque « Température » Assez fort : 3,4 ☹️ | Risque « Cheptel » Assez fort : 3 ☹️ |
|---|---|---|
| <p>Salinité en chenal en hausse sur Talais et stable sur St Vivien.</p> <p>Les forts coefficients doivent permettre de renouveler l'eau des bassins avec une salinité plus élevée qu'en marais.</p> <p>Attention : les bassins versants continuent de s'écouler.</p> | <p>Température de l'eau supérieure à 10°C favorisant la filtration des huîtres.</p> <p>De 15°C à 20°C : Capacité de filtration de 100% A 10°C : Capacité de filtration de 80% A 5°C : Capacité de filtration de 50%</p> <p>*Abaques fournis par Ifremer</p> | <p>Pas de signalement de mortalités ; Evitez de faire entrer de l'eau dessalée des bassins versants dans les bassins.</p> <p>Rappel :</p> <p>Risque de mortalité si :</p> <ul style="list-style-type: none"> * Écarts de salinité de plus de 5‰. * Oxygène dissous < 70%. |

¹ Suivi conchylicole en marais salé, Moyennes hebdomadaires en Chenal : Médoc 2016 à 2023 en Chenal : Salinité : 13,8‰ ; Température : 8°C.

² Références Météorologiques Source Météo-France Station Vendays-Montalivet (Moy. 1991 à 2023) : Médoc Pluviométrie mensuelle de février : 56,1mm.

Bouquet Anne Lise – al.bouquet@cape-na.fr
CAPENA – Expertise et Application
05 46 47 49 52 – https://www.cape-na.fr/

Prochaines mesures :
Jeudi 15 février 2024



La Nouvelle-Aquitaine et l'Europe agissent ensemble pour votre territoire