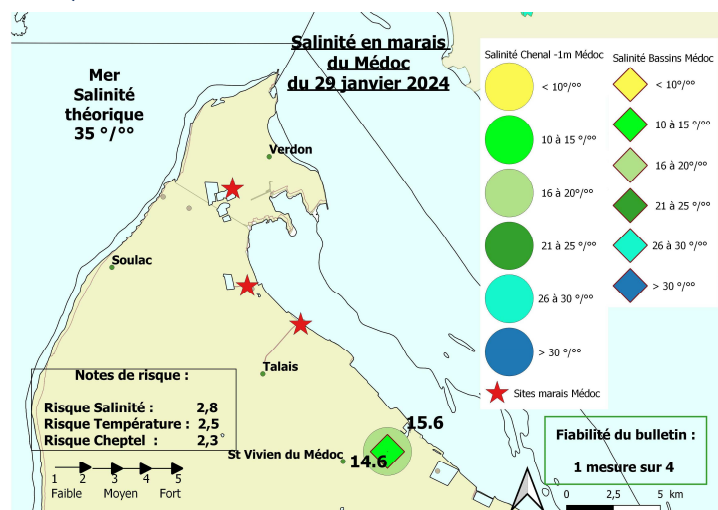
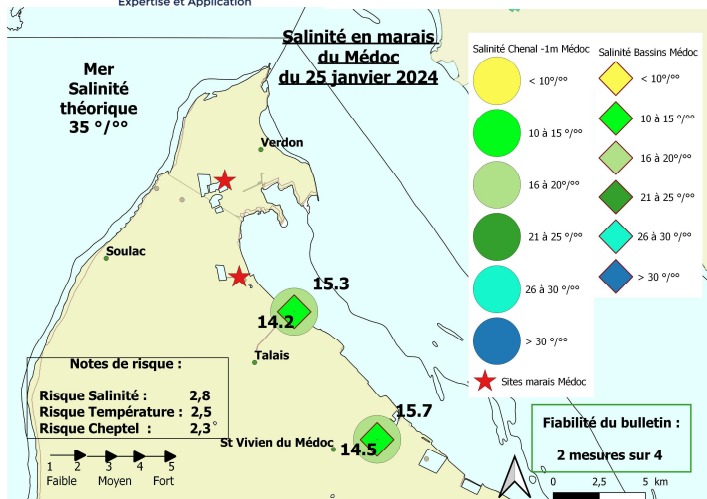




Bulletin hebdomadaire du 25 et 29 janvier 2024 - *Pour affichage*
 Début de Maline : 25/01 - Coeff. 80 ; Fin de maline : 29/01 : Coeff. 78



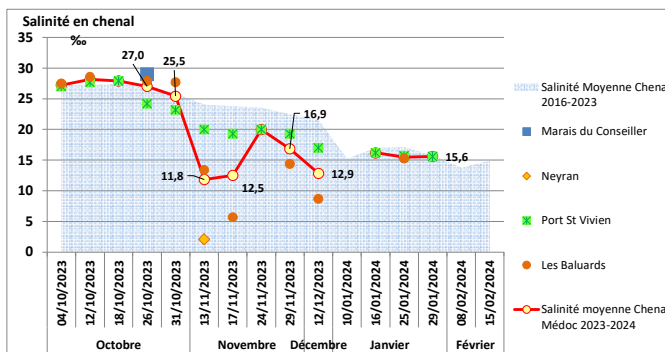
SALINITÉ EN CHENAL -1m : 15,6‰
 Inférieur à la normale de saison¹

TEMPÉRATURE EN CHENAL -1m : 9,9°C
 Inférieure à la normale de saison¹

OXYGÈNE DISSOUS :
 39,4 à 43,2% en bassins
 32,6 à 42,9% en chenal

◆ **Tendance météorologique**
 Source : Météo-France

- ⇒ Temps sec et ensoleillé jusqu'au 7 février.
- ⇒ Températures douces pour la saison, avec des minimales de 6 à 10°C et des maximales de 9 à 13°C.
- ⇒ Vent faible de tendance N/NE.



Evolution de la salinité de l'eau en chenal à -1m de la surface

L'eau en chenal					L'eau en bassin			Pluie des 15 derniers jours	
Salinité moyenne -1m	T°C moyenne -1m	Var. Sal. sur 1 sem.	% points $\geq 25\text{‰}$	Différence de salinité entre la surface et -1m	Salinité haut de Gironde*	Salinité Bassins	T°C moy.		Var. T°C sur 1 sem.
15,6‰	9,9°C	+0,9‰	0 %	<1 ‰	15,6‰	14,6‰	9,9 °C	-1,4°C	21,6 mm 52% Norm. ²

* Saint Vivien du Médoc

Risque « Salinité »	Risque « Température »	Risque « Cheptel »
Assez fort : 2,8 ☹️	Modéré : 2,5 😊	Modéré : 2,3 😊
<p>Salinité faible.</p> <p>Attention : Les bassins versants continuent de s'écouler, favorisant les risques de baisse des salinités.</p>	<p>Température de l'eau proche de 10°C favorisant la filtration des huîtres.</p> <p>De 15°C à 20°C : Capacité de filtration de 100% A 10°C : Capacité de filtration de 80% A 5°C : Capacité de filtration de 50%</p> <p>*Abaques fournis par Ifremer</p>	<p>Pas de signalement de mortalités ; Evitez de faire entrer de l'eau dessalée dans les bassins.</p> <p>Rappel : Risque de mortalité si : * Écarts de salinité de plus de 5‰. * Oxygène dissous < 70%.</p>

¹ Suivi conchylicole en marais salé, Moyennes hebdomadaires en Chenal : Médoc 2016 à 2023 en Chenal : Salinité : 15,7‰ ; Température : 7,2°C.

² Références Météorologiques Source Météo-France Station Vendays-Montalivet (Moy. 1991 à 2023) : Médoc Pluviométrie mensuelle de janvier : 83,6mm.

Bouquet Anne Lise – al.bouquet@cape-na.fr
 CAPENA – Expertise et Application
 05 46 47 49 52 – https://www.cape-na.fr/

Prochaines mesures :
Jeudi 8 février 2024



La Nouvelle-Aquitaine et l'Europe agissent ensemble pour votre territoire