

◆ **Tendance météorologique**

Source : Météo-France

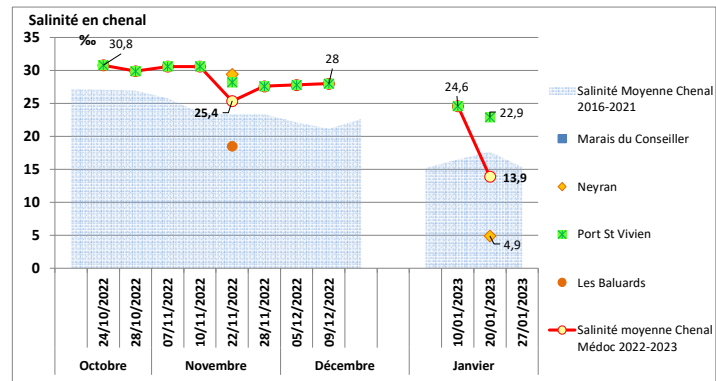
- ⇒ **Temps très nuageux** toute la semaine, avec peu de risque de pluie jusqu'au lundi 30.
- ⇒ **Températures faibles** (minimales : de 1 à 3°C jusqu'à la fin de la semaine) en légère hausse à partir de dimanche.
- ⇒ **Vent faible (15 à 20 km/h)** de Nord-est à nord toute la semaine, passant nord-ouest lundi 30.

Début de maline - Coeff. 79

SALINITÉ EN CHENAL -1m : 13,9‰
Inférieure à la normale de saison¹

TEMPÉRATURE EN CHENAL -1m : 3,5 °C
Inférieure à la normale de saison¹

OXYGÈNE DISSOUS :
93% à 100,1 en bassin,
68,9 à 80,4 % en chenal



Evolution de la salinité de l'eau en chenal à -1m de la surface

L'eau en chenal					L'eau en bassin				Pluie des 15 derniers jours
Salinité moyenne -1m	T°C moyenne -1m	Var. Sal. sur 1 sem.	% points ≥ 25‰	Différence de salinité entre la surface et -1m	Salinité haut de Gironde*	Salinité Bassins	T°C moy.	Var. T°C. sur 1 sem.	
13,9‰	3,5 °C	-10,7 ‰	0 %	≤ 1 ‰	22,9 ‰	21,2 ‰	3,3 °C	-7,2 °C	77,8 mm 185% Norm. ²

* Saint Vivien du Médoc

Risque « Salinité » Assez fort : 3,8 ☹	Risque « Température » Faible : 1 ☺	Risque « Cheptel » Modéré : 2 ☺
Salinité en baisse notamment sur Neyran avec des valeurs inférieures à 5‰ en chenal. En bassin, la salinité reste en moyenne au-dessus de 20‰.	Température de l'eau en forte baisse. À 10°C : Capacité de filtration* de 80% À 5 °C : Capacité de filtration* de 50% *Abaques fournis par Ifremer	Pas de signalement de mortalités ; Attention à ne pas faire entrer d'eau dessalée en bassins. Rappel : Risque de mortalité si : * Écarts de salinité de plus de 5‰. * Oxygène dissous < 70% ;

¹ Suivi conchylicole en marais salé, Moyennes hebdomadaires en Chenal en janvier : Médoc 2016 à 2022 en Chenal : Salinité : 17,8 ‰ ; Température : 7,1 °C.
² Références Météorologiques Source Météo-France Station Vendays-Montalivet (Moy. 1991 à 2022) : Médoc Pluviométrie mensuelle de janvier : 83,9mm.

Bouquet Anne Lise – al.bouquet@cape-na.fr
CAPENA – Expertise et Application
05 46 47 49 52 – https://www.cape-na.fr/

Prochaine mesure :
Vendredi 27 janvier 23.

