



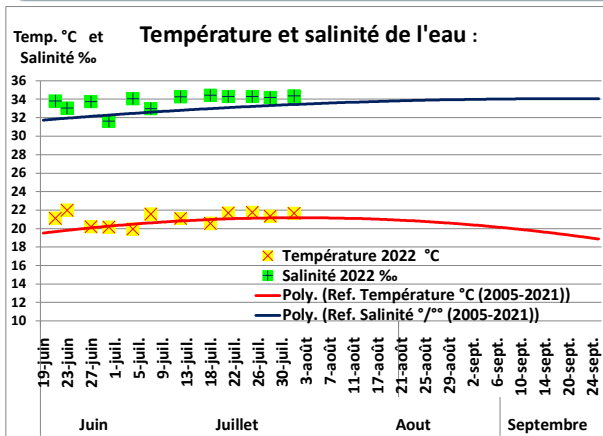
Prélèvement du 1<sup>er</sup> août 2022 - PM + 2h : 9h34

01/08/2022	Lieu de prélèvement	Température -1m (°C)	Salinité -1m (‰)	Quantités de larves pour 1,5 m <sup>3</sup>			
				Petites	Petites évoluées	Moyennes	Grosses
Seudre	Coux	23,1	34,9	3 390 ↗	150 ↗	90 ↗	30 ↗
Centre du Bassin	Mérignac	21,5	34,4	3 900 ↗	230 ↘	240 ↘	0 ↘
Charente	La Mouclière	21,2	32,8	403 ↘	30 ↘	0 ↘	0 ↘
	Fouras	22,2	33,4	240 ↗	150 ↘	720 ↘	150 ↘
Nord Charente	Ré Ste Marie	20,7	34,9	0 ↘	0 ↘	30 ↗	0 ↘
	Ré Loix	19,4	34,9	900 ↘	360 ↗	0 ↘	0 ↘
	Digolet (Marsilly)	23,4	35,1	2 070 ↗	480 ↗	0 ↘	0 ↘
<b>Moyenne</b>		<b>21,6</b>	<b>34,3</b>	<b>1 558</b>	<b>200</b>	<b>154</b>	<b>26</b>

Les flèches ↗↘↔ : évolution depuis le prélèvement précédent.

Appréciation des quantités de larves  
  Faible      Moyenne      Forte

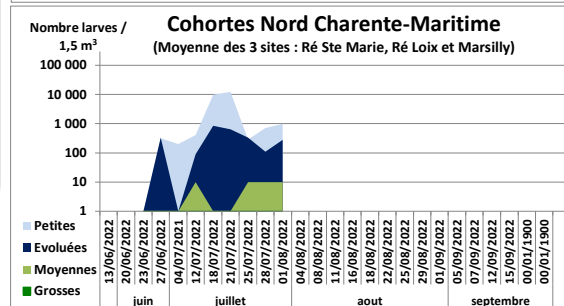
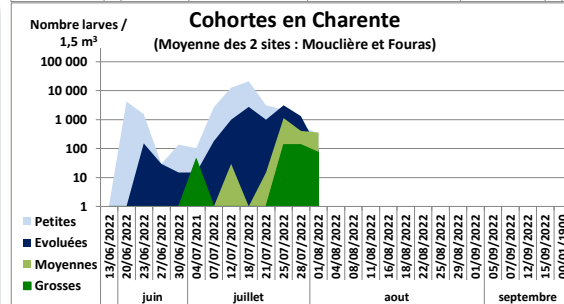
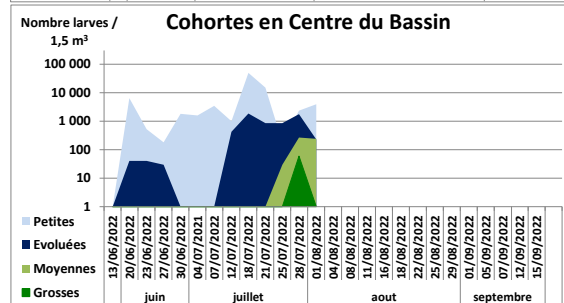
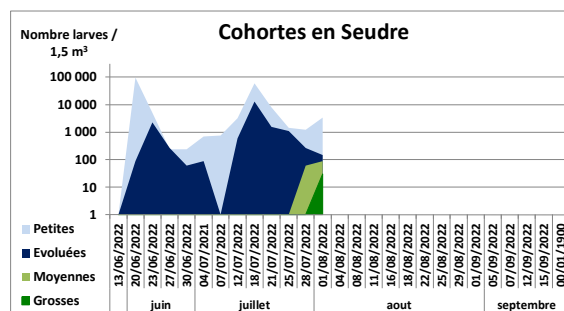
**Évolution de la température et de la salinité de l'eau**



Évolution de la température de l'eau (°C) et de la salinité (mg/l, ou ‰) comparées aux références : moyenne de 2005 à 2021 (source : suivi des larves, Creaa / CAPENA).

La salinité est stable, au-dessus de la normale de saison (+1‰).

La température moyenne de l'eau est stable, proche de la normale de saison.



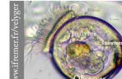
**Commentaires : Les stades larvaires**

- ⇒ **Seudre : Coux**
  - Quantité modérée de larves au stade *Petites* ;
  - Faibles quantités aux stades *Petites évoluées*, *Moyennes* et *Grosses*.
- ⇒ **Milieu de bassin : Mérignac**
  - Quantités modérées de larves aux stades *Petites* et *Moyennes* ;
  - Quantité faible de *Petites évoluées*.
- ⇒ **Charente :**
  - Faibles quantités de larves aux stades *Petites* et *Petites évoluées* sur les 2 sites : *Mouclière* et *Fouras* ;
  - Forte quantité de *Moyennes* sur *Fouras* ;
  - Quantité modérée de *Grosses* sur *Fouras*.
- ⇒ **Nord Charente-Maritime :**
  - Faibles quantités de larves au stade *Petites* sur *Loix* et *Digolet* ;
  - Quantités modérées de *Petites évoluées* sur *Loix* et *Digolet* ;
  - Faible quantité de *Moyennes* sur *St<sup>e</sup> Marie*.

Bouquet Anne Lise - al.bouquet@cape-na.fr  
 CAPENA - Expertise et Application  
 05 46 47 49 52 - https://www.cape-na.fr

**Prochain prélèvement : Jeudi 4 Aout**

Données sur https://www.cape-na.fr



et sur le site Velyger  
<https://www.ifremer.fr/velyger/Access-aux-Donnees>

Ainsi que sur le site du CRC 17.