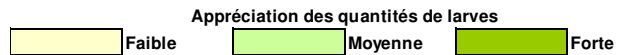




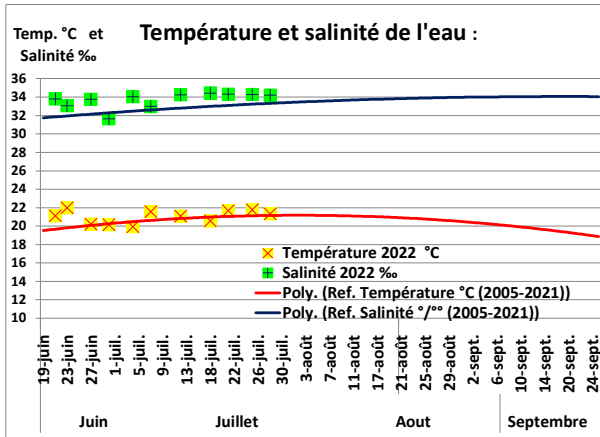
Prélèvement du 28 juillet 2022 - PM + 2h : 7h34

28/07/2022	Lieu de prélèvement	Température -1m (°C)	Salinité -1m (‰)	Quantités de larves pour 1,5 m ³			
				Petites	Petites évoluées	Moyennes	Grosses
Seudre	Coux	23,3	35,0	1 230 ↘	270 ↘	60 ↗	0 ⇨
Centre du Bassin	Mérignac	21,4	34,4	2 340 ↗	1 770 ↗	270 ↗	60 ⇨
Charente	La Moulière	21,4	30,8	1 178 ↘	646 ↘	60 ⇨	0 ⇨
	Fouras	21,8	33,2	120 ↘	1 980 ↘	750 ↘	270 ⇨
Nord Charente	Ré Ste Marie	19,8	35,0	0 ↘	120 ↗	0 ⇨	0 ⇨
	Ré Loix	19,5	35,6	1 200 ↗	210 ↗	0 ⇨	0 ⇨
	Digolet (Marsilly)	22,1	35,4	930 ↗	0 ↘	30 ⇨	0 ⇨
Moyenne		21,3	34,2	1 000	714	167	47

Les flèches ↗↘⇨ : évolution depuis le prélèvement précédent.



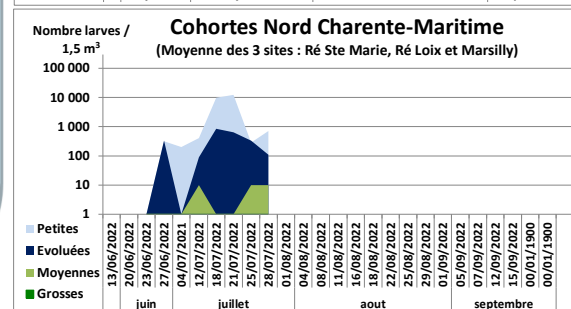
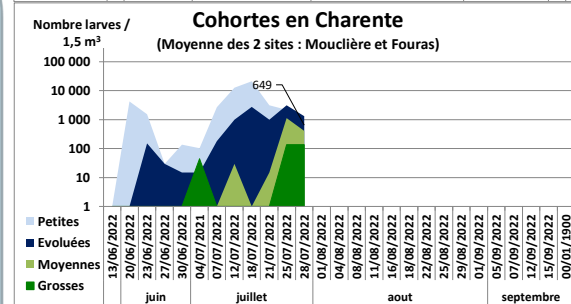
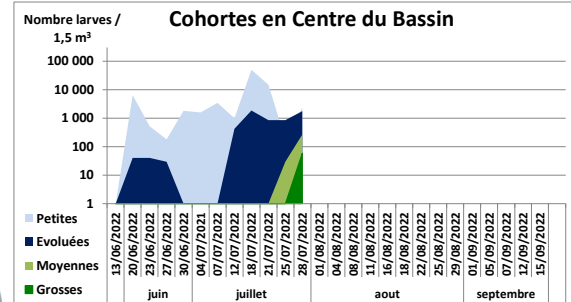
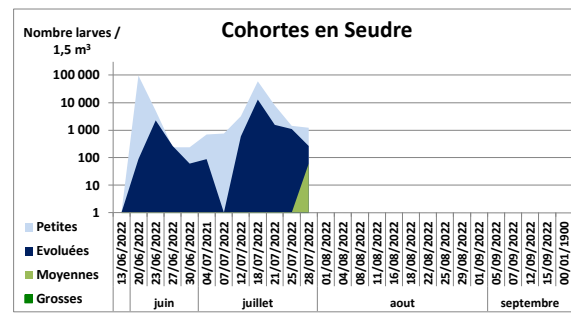
Évolution de la température et de la salinité de l'eau



Évolution de la température de l'eau (°C) et de la salinité (mg/l, ou ‰) comparées aux références : moyenne de 2005 à 2021 (source : suivi des larves, Creaa / CAPENA).

La salinité est proche de la normale de saison (+0,4‰).

La température moyenne de l'eau est proche de la normale de saison.



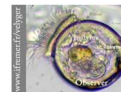
Commentaires : Les stades larvaires

- ⇒ **Seudre : Coux**
 - Quantités faibles de larves aux stades *Petites*, *Petites évoluées* et *Moyennes*.
- ⇒ **Milieu de bassin : Mérignac**
 - Quantité faible de larves aux stades *Petites* et *Grosses*.
 - Quantité importante de *Petites évoluées* ;
 - Quantité modérée de *Moyennes*.
- ⇒ **Charente :**
 - Quantités faibles au stade *Petites* sur les 2 sites : *Moulière* et *Fouras*
 - Quantité de *Petites évoluées* modérée sur La Moulière et importante sur Fouras ;
 - Quantités de *Moyennes* faible sur La Moulière et importante sur Fouras ;
 - Quantité importante de *Grosses* sur Fouras.
- ⇒ **Nord Charente-Maritime :**
 - Faibles quantités de larves au stade *Petites* sur *Loix* et *Digolet* ;
 - Faibles quantités de *Petites évoluées* sur *Sté Marie* et *Loix* ;
 - Faible quantité de *Moyennes* sur *Digolet*.

Bouquet Anne Lise - al.bouquet@cape-na.fr
CAPENA - Expertise et Application
05 46 47 49 52 - <https://www.cape-na.fr>

Prochain prélèvement : Lundi 1^{er} Aout

Données sur <https://www.cape-na.fr>



et sur le site Velyger
<https://www.ifremer.fr/velyger/Access-aux-Donnees>

Ainsi que sur le site du CRC 17.